



CDES L
CONSEIL DE DÉVELOPPEMENT
EXCELLENCE SPORTIVE LAURENTIDES

2014-
2015

Rapport d'activités



Par Valérie Laforge, Directrice
Conseil de développement de l'excellence
sportive des Laurentides
2014-2015

Table des matières

LE CONSEIL DE DÉVELOPPEMENT DE L'EXCELLENCE SPORTIVE DES LAURENTIDES	1
Les Laurentides aux jeux : nos athlètes, notre fierté	1
Jeux du Canada d'hiver 2015 à Prince George, Colombie-Britannique.....	1
LA GOUVERNANCE DU CDESL.....	2
Assemblée générale	2
Conseil d'administration.....	2
Comité exécutif	3
Comités du CDESL.....	3
NOS PARTENAIRES.....	4
Partenaire fondateur : La Conférence régionale des élus des Laurentides	4
Partenaires Platine	4
Organisations partenaires	4
Collaborateurs-intervenants accrédités	5
AFFAIRES ADMINISTRATIVES	5
Planification stratégique 2014-2018	5
Points saillants 2014-2015.....	5
ÉTATS FINANCIERS AU 31 MARS 2015	6
DESCRIPTION DE NOS PROGRAMMES DE SOUTIEN	7
BILAN 2014-2015 DES PROGRAMMES ET DES SERVICES.....	8
Programme d'assurance CAIP	8
Programme de soutien individuel aux athlètes identifiés.....	8
Programme de soutien aux groupes clients	9
Programme de soutien aux événements sportifs	11
Bilan récapitulatif des services des programmes.....	12
Programme de soutien à la formation des entraîneurs	12
ACTIVITÉS DE FORMATION ET RÉSEAUTAGE DU CDESL.....	13
Coach-café	13
Rendez-vous des entraîneurs	13
Parents en action – automne 2014	13
Forum athlètes Laurentides – automne 2014.....	13
4 à 7 de Noël.....	13
NOUVEAUTÉS AU CDESL.....	14
Plan d'alliances d'excellence : de nouveaux partenaires!.....	14
Ressources humaines : L'équipe du CDESL s'agrandit!	14
Développement durable : l'arrivée des paiements directs en ligne	14
Optimisation des programmes : Le CDESL améliore la portée de ses services!.....	15
Nouveau projet : Athlètes du mois CDESL.....	15
Déménagement du siège social.....	15
PROMOTION ET RAYONNEMENT	16
LEXIQUE	19
ANNEXES.....	I
ANNEXE 1 - Résultats des athlètes aux Jeux du Canada d'hiver Prince George 2015.....	I
ANNEXE 2- Liste des collaborateurs : intervenants accrédités.....	II
ANNEXE 3 - Liste des 18 événements supportés pour 2014-2015.....	IV

MOT DU PRÉSIDENT

Monsieur François Cantin



La région des Laurentides regorge de jeunes athlètes qui s'illustrent sur le plan régional certes, mais aussi sur les plans provinciaux, nationaux et internationaux. Ils nous en ont d'ailleurs mis plein la vue aux Jeux du Canada d'hiver 2015.

L'année 2014-2015 s'inscrit comme une année «forte en émotions» pour le Conseil de développement de l'excellence sportive des Laurentides (CDESL) qui a vécu de nombreux changements: démantèlement des CRÉ, déménagement, consolidation du partenariat avec le Fonds de l'athlète des Laurentides (FAL), pour ne nommer que ceux-là. Plus que jamais, les défis érigés devant nous sont imposants. Le plus important à retenir et à continuer de promouvoir, c'est que le

CDESL fait une différence positive dans la vie de plusieurs sportifs des Laurentides. Notre présence leur permet d'optimiser leur développement et ainsi faire rayonner notre région sur la scène sportive nationale. Les Laurentides sont maintenant reconnues comme un leader incontesté du sport de haut niveau et du soutien de ses athlètes de la prochaine génération. Merci à vous tous de croire en la jeunesse active et sportive. Votre support est primordial à la vitalité de notre organisme.

Je tiens à remercier sincèrement le conseil d'administration de la CRÉ des Laurentides, les MRC partenaires ainsi que l'ensemble des partenaires et collaborateurs pour leur appui indispensable. Vous êtes des alliés en or qui permettent à nos jeunes d'atteindre leurs rêves. Je ne peux terminer sans souligner l'apport de mes collègues de l'exécutif et du conseil d'administration du CDESL qui font un travail d'exception. Et que dire de Mesdames Valérie Laforge et Vanessa Lebreux qui assurent la permanence du CDESL avec rigueur et professionnalisme.

Sans vous, rien de tout cela ne serait possible!

Bonne lecture

François Cantin
Président du conseil d'administration

MOT DE LA DIRECTION

Madame Valérie Laforge



La région des Laurentides est fière de supporter les entraîneurs et athlètes évoluant sur notre territoire dans leur quête d'excellence. Ces jeunes sont des modèles de persévérance et font rayonner la région sur la scène provinciale, nationale et internationale. C'est avec eux et pour eux, qu'en 2012, nous avons mis en place le CDESL afin de leur donner accès à un continuum de services de soutien à la performance.

Fort de ses trois années d'opération, le CDESL, Centre régional d'entraînement multisport (CREM) des Laurentides reconnu comme tel par le gouvernement du Québec et l'Institut national du sport du Québec (INS Québec), permet aux athlètes, entraîneurs et intervenants sportifs des Laurentides de bénéficier d'un meilleur encadrement afin d'évoluer dans de meilleures conditions et de réaliser leurs rêves.

Bien que les besoins des athlètes et entraîneurs semblent illimités, nous avons pu constater leur importante satisfaction quant aux services offerts par notre organisation et nos partenaires. Bien qu'une réelle mobilisation régionale nous ait permis de croître rapidement, nous sommes forcés de constater que l'appui financier du gouvernement du Québec n'est toujours pas au rendez-vous. Également, en raison de la dissolution d'un partenaire important, celui de la CRÉ des Laurentides, il nous est impératif de développer d'importants partenariats d'affaires afin de pouvoir maintenir la qualité des services offerts jusqu'à ce jour.

Finalement, c'est grâce au support de ses partenaires, au travail acharné de ses bénévoles et au dévouement de son conseil d'administration que le CDESL a su vivre une année de changement dans la stabilité et dans la continuité. C'est avec une profonde sincérité que je souhaite les remercier très chaleureusement pour leur implication. Votre support est d'une valeur inestimable!

Merci à tous pour votre extraordinaire collaboration!

Valérie Laforge
Directrice générale

LE CONSEIL DE DÉVELOPPEMENT DE L'EXCELLENCE SPORTIVE DES LAURENTIDES

Fondé en 2012, le CDESL est un organisme à but non lucratif qui supporte le développement du sport de haut niveau dans la région des Laurentides.

Le CDESL est reconnu comme le centre régional d'entraînement multisports (CREM) des Laurentides par MELS et fait partie du réseau de l'Institut national du sport du Québec (INS Québec).

Mission : Optimiser de façon concertée l'offre de services et l'encadrement de tous les athlètes identifiés Élite, Relève, Espoir, des entraîneurs et des intervenants sportifs de la région des Laurentides afin de soutenir leur démarche vers l'excellence.

Vision : Être un leader au niveau du développement en sport de haut niveau au Québec.

Valeurs : Excellence, collaboration, innovation et respect.

Les Laurentides aux jeux : nos athlètes, notre fierté

Grâce au dévouement de leurs entraîneurs de qualité, les athlètes des Laurentides s'illustrent sur la scène provinciale, nationale et internationale. L'année 2014-2015 ne fait pas exception. Le CDESL tient à souligner les incroyables performances des athlètes habitant, s'entraînant ou s'étant entraînés dans la région des Laurentides ou avec des entraîneurs d'ici.

Jeux du Canada d'hiver 2015 à Prince George, Colombie-Britannique



Les performances des athlètes aux Jeux du Canada d'hiver 2015 ont été impressionnantes. Trente athlètes et entraîneurs des Laurentides représentaient le Québec dans neuf disciplines différentes soit le ski alpin, le ski acrobatique, le snowboard, le biathlon, le badminton, la nage synchronisée, le curling, le hockey féminin et le hockey masculin. Au total, **17 médailles** ont été remportées par nos athlètes laurentiens.

Pour tous les résultats de nos athlètes, veuillez consulter l'Annexe 1.

Leurs performances exceptionnelles ont été soulignées lors du *Gala Excellence sportive Laurentides 2015*.

LA GOUVERNANCE DU CDESL

Assemblée générale

L'assemblée générale est constituée de membres actifs, membres associés et membres honoraires. La constitution des membres de l'assemblée générale annuelle (AGA) se fait comme suit.

Membres actifs

Les membres actifs sont désignés par leur organisation ou nommés par collège électoral et ont droit de voter lors de l'AGA.

Les membres actifs désignés par leur organisation	Les membres actifs nommés par collège électoral
<ul style="list-style-type: none">• 8 élus municipaux désignés par leur MRC;• 5 représentants des commissions scolaires;• 2 représentants des CÉGEPS;• 1 élu désigné par la Conférence régionale des élus (CRÉ);• 1 représentant de Loisirs Laurentides;• 1 représentant du Fonds de l'athlète des Laurentides;	<ul style="list-style-type: none">• 1 représentant des sports d'hiver;• 1 représentant des sports d'été;• 1 représentant des sports adaptés;• 1 représentant des athlètes;• 1 représentant médico-sportif.

Membres associés

Les membres associés sont des représentants des organisations sportives et partenaires des Laurentides. Les membres associés peuvent participer aux activités de la corporation et assister aux assemblées des membres, mais ils n'ont pas le droit de voter lors de ces assemblées sauf pour élire leur représentant au sein du conseil d'administration.

Conseil d'administration

Au cours de l'année financière 2014-2015, le conseil d'administration a tenu cinq (5) réunions ordinaires : 29 avril 2014, 17 juin 2014, 11 septembre 2014, 30 octobre 2015 et le 29 janvier 2015.

Nom	Occupation	Poste	Siège représenté
François Cantin	<i>Conseiller en sécurité financière</i>	Président	Milieu des affaires
Marlene Cordato	<i>Mairesse, ville de Boisbriand</i>	Vice-présidente	Représentant MRC
Bernard Oligny	<i>Directeur général, ARLPHL</i>	Trésorier	Sports adaptés
Luc Grondin	<i>Conseiller municipal, ville de Grenville</i>	Secrétaire	Représentant MRC
Paule Fortier	<i>Présidente, CSSMI</i>	Administratrice	Commissions scolaires
Alain Brodeur	<i>Directeur, CREPS</i>	Administrateur	FAL
Nathalie Blanchette	<i>Conseillère à la vie étudiante, Collège Lionel Groulx</i>	Administratrice	CÉGEPS
Roxanne Lacasse	<i>Conseillère municipale, Ville de Mont-Tremblant</i>	Administratrice	Représentant MRC
Pierre Cusson	<i>Président, Acroski Laurentides</i>	Administrateur	Sports d'hiver
Louis Lauzon	<i>Président Loisirs Laurentides</i>	Administrateur	Loisirs Laurentides
Heidi Malo	<i>Consultante en préparation mentale</i>	Administratrice	Intervenants
Karen Lukanovich	<i>Entraîneur-chef, Club des Vikings</i>	Administratrice	Sports d'été
Siège vacant	<i>Ex-athlète, athlète olympien</i>	Administrateur	Athlètes

Comité exécutif

Au cours de l'année financière 2014-2015, le comité exécutif n'a pas tenu de rencontres.

Les membres du comité exécutif sont les suivants : François Cantin (président), Marlene Cordato (vice-présidente), Bernard Oigny (trésorier) et Luc Grondin (secrétaire).

Comités du CDESL

Afin de contribuer au développement du CDESL, plusieurs comités ont été mis en place.

Comité de financement régional

Le rôle du comité de financement régional est d'assurer une concertation des huit MRC sur le territoire quant à un mode de financement régional équitable.

Membres du comité : Marlène Cordato (Thérèse De Blainville), Bruno Laroche (Rivière-du-Nord), Lyz Beaulieu (Antoine-Labelle), Denis Martin (Deux-Montagnes), Luc Brisebois (Laurentides), Luc Grondin (Argenteuil), Jacques Gariépy (Pays-d'en-Haut) et Jean Bouchard (Mirabel).

Comité-conseils

Le rôle principal des comité-conseils est d'évaluer les candidatures des intervenants médico-sportifs et en sciences de l'entraînement afin d'adresser leurs recommandations au conseil d'administration. Ils ont aussi comme mandat de planifier la formation, le mentorat et l'évolution de nos intervenants dans une approche multidisciplinaire.

Physiothérapie : Lilian Halme, Marc-André Sarazin et Véronique Cormier

Massothérapie : René Vary, Catherine Martin et Isabelle Cormier

Thérapie du sport : Catherine Martin, Jacinthe Lemieux

Chiropratique : Nadia Richer, Julie Lepage, Andrée-Anne Éthier Chiasson

Ostéopathie : Anne David, Michel Goyette

Médecine sportive : Marc Gosselin et Éric Higgins

Préparation physique : Corey Kennedy et Marc-André Wilson

Nutrition sportive : Martin Fréchette, Mélanie Olivier et Pierrette Bergeron

Préparation mentale : Amélie Soulard, Heidi Malo

Comité-événements

Le rôle principal du comité-événements est d'évaluer les projets d'événements sportifs afin de recommander leur soutien financier au conseil d'administration.

Membres du comité : Alain Brodeur, Stéphane Jeannerot, Luc Laurent, Lyne Deschamps, Valérie Laforge.

NOS PARTENAIRES

Partenaire fondateur : La Conférence régionale des élus des Laurentides

Depuis le lancement du CDESL en 2012, la CRÉ des Laurentides, avec le soutien des membres de son conseil d'administration, a été un partenaire de choix pour l'organisation.

En 2014-2015, le contexte de rigueur budgétaire du gouvernement du Québec a amené la CRÉ des Laurentides à réduire considérablement ses activités et l'organisation fermera ses portes dans les prochains mois. Le CDESL perd ainsi un partenaire régional de premier plan qui investissait dans la jeunesse près de 150 000 \$/année.



Partenaires Platine

En 2014-2015, le CDESL peut compter sur le support financier de **65 municipalités partenaires** provenant des 6 MRC ci-dessous. Grâce à leurs contributions, les athlètes, entraîneurs, intervenants sportifs et promoteurs d'événements de leur territoire ont accès à un continuum de services.

MRC partenaire	Contribution financière 2014-2015
Antoine-Labelle	1 000 \$
Argenteuil	7 000 \$
Deux-Montagnes	31 000 \$
Laurentides	20 000 \$
Rivière-du-Nord	27 000 \$
Thérèse De-Blainville	60 000 \$
Total	147 000 \$



À l'automne 2014, les MRC de **Mirabel** et de **Pays-d'en-haut** ont annoncé leur adhésion comme partenaires pour les trois prochaines années.

Le comité de financement régional s'est également penché sur une nouvelle répartition des contributions des MRC au financement du CDESL et du FAL. Les nouveaux montants seront les contributions demandées en 2015-2016.

Organisations partenaires

Le CDESL agit en complémentarité avec près de **30 organisations**. Une approche concertée favorise la mise sur pied de projets innovants afin d'optimiser les ressources disponibles.

Niveau régional : Les commissions scolaires, les programmes sport-études, les CÉGEPS, le FAL, Tourisme Laurentides, Forum Jeunesse des Laurentides, Loisirs Laurentides, l'ARLPHL, le PREL, Québec en forme, etc.

Niveau provincial : L'INS Québec, l'Alliance Sport-Étude, la FAEQ, le réseau des Centres régionaux d'entraînement multisports du Québec (CREEM, CSHNQ, ESÎM, Excellence sportive Sherbrooke, ESÎM et CDSG), l'ACTS, le RLSQ, **SPORTSQUÉBEC**, etc.

Collaborateurs-intervenants accrédités

Le CDESL peut compter sur de nombreux collaborateurs afin d'offrir des services de qualité aux athlètes de la région.

Vous trouverez en ANNEXE 2 les coordonnées de l'ensemble de nos collaborateurs en sciences de l'entraînement et en services médico-sportifs.

AFFAIRES ADMINISTRATIVES

Planification stratégique 2014-2018

À l'automne 2014, une trentaine de partenaires se sont joints au conseil d'administration du CDESL afin de réfléchir aux perspectives d'avenir de l'organisation. Leurs travaux ont permis de développer la nouvelle planification stratégique 2014-2018 qui se présente sous trois grands axes et une dizaine d'orientations.

Les axes de développement et leurs orientations :

- 1- Augmenter la crédibilité de l'organisation sur les scènes régionale et provinciale
 - a. Consolidation de l'organisation;
 - b. Positionnement de l'image de marque du CDESL sur les scènes régionale et provinciale;
 - c. Consolidation des revenus et mobilisation des partenaires;
- 2- Favoriser l'accès à une structure de soutien et d'encadrement optimale pour notre clientèle
 - a. Soutien au développement et à la performance des athlètes;
 - b. Perfectionnement et valorisation des entraîneurs et intervenants sportifs;
 - c. Développement d'événements sportifs majeurs;
 - d. Soutien au développement d'environnements et de conditions d'entraînement optimaux;
- 3- Augmenter la promotion, le rayonnement et la mobilisation des acteurs sportifs de la région
 - a. Représentation des intérêts et des besoins de la région sur la scène provinciale.
 - b. Développement d'un sentiment d'appartenance et d'une fierté régionale forte
 - c. Mobilisation et collaboration des acteurs sportifs de la région

Points saillants 2014-2015

Événements	Lieu	Date
Congrès sur les événements sportifs	Edmonton	Avril 2014
Assises 2014 et Gala Sports Québec	Laval	Avril 2014
Dépôt des demandes de soutien des groupes clients	Saint-Jérôme	1 ^{er} juin 2014
AGA annuelle CDESL	Saint-Jérôme	17 juin 2014
1 ^{er} forum athlètes Laurentides	Saint-Jérôme	18 octobre 2014
Parents en action	Saint-Jérôme	13 novembre 2014
Rendez-vous des coaches	Boisbriand	16 novembre 2014
Travaux sur la planification stratégique 2014-18	Laurentides	automne 2014
4 à 7 de Noël - <i>Soirée des partenaires et lancement de la planification stratégique</i>	Saint-Sauveur	4 décembre 2014
Jeux du Canada d'hiver 2015	Prince George	Février 2015
Coach-Café	Sainte-Thérèse	18 mars 2015
2 ^e forum athlètes Laurentides	Saint-Jérôme	18 avril 2015
Gala Excellence sportive Laurentides	Mirabel	18 mai 2015

ÉTATS FINANCIERS AU 31 MARS 2015

PRODUITS

CRÉ des Laurentides	150 000 \$	
MRC (partenaires Platine)	147 000 \$	
Revenus d'assurances	<u>3 660 \$</u>	
Total		<u>300 660 \$</u>

CHARGES

Charges de fonctionnement

Salaires et charges sociales	101 801 \$	
Loyer et frais de gestion	18 863 \$	
Assurances	355 \$	
Taxes et permis	1 314 \$	
Congrès et formations	3 755 \$	
Fournitures de bureau et matériel informatique	4 635 \$	
Frais de déplacements	7 782 \$	
Télécommunications	504 \$	
Frais financiers	408 \$	
Publicité et promotion	8 241 \$	
Services professionnels	8 750 \$	
Cotisations professionnelles	<u>1 336 \$</u>	
sous-total		151 408 \$

Investissement dans le système sportif

Programme de soutien individuel aux athlètes	9 917 \$	
Programme de soutien aux groupes clients	117 045 \$	
Programme de soutien aux événements	31 500 \$	
Programme de soutien formation des entraîneurs	5 000 \$	
Tests de mouvements fonctionnels	3 100 \$	
Activités du CDESL et représentation régionale	10 134 \$	
Athlète du mois	3 200 \$	
Projet spécial	1 991 \$	
Assurances athlètes	<u>3 660 \$</u>	
sous-total		185 547 \$

TOTAL charges d'exploitations **336 955 \$**

PERTE NETTE **(36 295 \$)**

Note : Ceci représente les sommes engagées pour la période donnée. Ce ne sont pas les états financiers vérifiés par les auditeurs externes. Les états financiers vérifiés sont disponibles sur demande.

DESCRIPTION DE NOS PROGRAMMES DE SOUTIEN

Afin de répondre aux nombreux besoins sur le plan sportif dans la région des Laurentides, plusieurs programmes sont en opération.

1-Programme d'assurance de CAIP offert par le CDESL

Vise à offrir une meilleure accessibilité à des soins médico-sportifs pour tous les athlètes, entraîneurs et gestionnaires d'organisations sportives de la région des Laurentides. La couverture offre jusqu'à 3 000\$ par année de traitements en physiothérapie, massothérapie, chiropratique et thérapie du sport.

2-Programme de soutien individuel aux athlètes identifiés

Vise à mieux encadrer les athlètes ÉLITE-RELÈVE-EXCELLENCE en leur offrant des services de soutien à la performance en sciences de l'entraînement (nutrition, préparation physique, préparation mentale, analyse de la performance et biomécanique, etc) et en services médico-sportifs (physiothérapie*, massothérapie*, chiropratique*, thérapie du sport*, ostéopathie, médecine sportive). Chaque athlète admissible peut obtenir jusqu'à 400 \$ de services individuels chaque année.

**Ces services sont couverts par le programme d'assurance CAIP offert par le CDESL.*

Note : Les athlètes identifiés Excellence obtiennent des services en partenariat avec l'INS Québec.

3-Programme de soutien aux groupes clients

Vise à soutenir financièrement les groupes clients dans la mise en place de projets de développement et de soutien à la performance qui cadrent dans l'un des cinq volets suivants :

Volet 1 : Soutien à la formation des entraîneurs;

Volet 2 : Services en sciences de l'entraînement;

Volet 3 : Services médico-sportif et paramédicaux;

Volet 4 : Accessibilité aux plateaux sportifs et équipements légers;

Volet 5 : Accessibilité aux camps d'entraînement et compétitions.

4-Programme de soutien à la formation des entraîneurs et intervenants

Le programme de soutien financier à la formation vise à encourager la formation continue des entraîneurs et intervenants sportifs des Laurentides qui n'ont pas accès au support du *Programme de soutien aux groupes clients*. Le CDESL rembourse jusqu'à 30 % des montants admissibles (frais de déplacement, d'hébergement, d'inscription et d'honoraires professionnels de formateurs.)

5-Programme de soutien aux événements sportifs

En mettant à disposition des promoteurs un soutien financier complémentaire, ce programme vise à faciliter le travail des promoteurs dans la réalisation des événements sportifs de la région des Laurentides.

BILAN 2014-2015 DES PROGRAMMES ET DES SERVICES

Programme d'assurance CAIP

En 2014-2015, trente-six (36) athlètes et entraîneurs ont souscrit au programme d'assurance de CAIP offert par le CDESL.

Description	2012-2013	2013-2014	2014-2015	Valeur des services
Quantité d'athlètes et entraîneurs	27	47	36	OR : 6 ARGENT : 9 BRONZE : 21 3 379 \$ d'investissements pour une valeur de services estimée à 57 000 \$

En services rendus, on évalue la valeur du programme d'assurances en fonction du niveau de la couverture choisi par l'athlète. Bronze : 1 000 \$, Argent : 2 000\$, OR : 3 000\$.

En 2014-2015, la valeur du programme se chiffre à **57 000 \$ annuellement** pour les **36 athlètes** et entraîneurs qui ont souscrits au programme. Cela équivaut à un rendement de près de **17 fois** l'investissement financier.

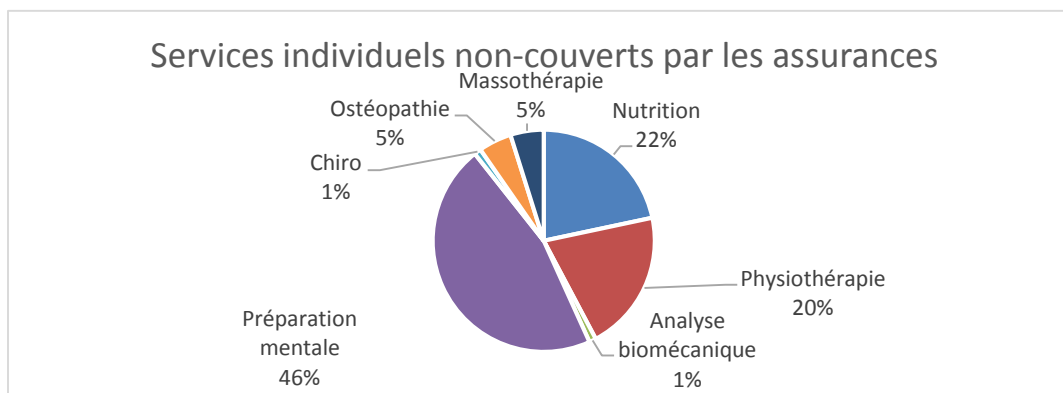
Programme de soutien individuel aux athlètes identifiés

En 2014-2015, **quarante-trois (43) athlètes** ont eu accès aux services de soutien individuel. Une enveloppe annuelle de 400 \$ est réservée à chaque athlète.

Description	2012-13	2013-14	2014-15	Valeur de services
Athlètes ÉLITE-RELÈVE desservis	30	47	43	17 200 \$
Athlètes ÉLITE-RELÈVE admissibles	133	112	133	53 200 \$
Taux de desserte des athlètes	23%	42%	32%	

- En 2014-15, plus d'athlètes sont admissibles en raison de l'adhésion des MRC de Mirabel et de Pays-d'en-haut comme partenaires du programme dès le 1^{er} janvier 2015;
- Le taux de desserte des athlètes peut paraître bas, cependant plusieurs athlètes ont recours à des services par l'entremise du programme d'assurances CAIP et par le programme de soutien aux groupes clients.
- Des services aux athlètes EXCELLENCE ont été offerts à quatre (4) athlètes

Répartition des investissements par type de services octroyés



Répartition des athlètes des Laurentides identifiés par MRC

Répartition des athlètes identifiés	AL	Arg	DM	LAU	MIR	PdH	RdN	TdB	Total
Relève		3	9	6	6	7	13	36	80
Élite		1	12	3		9	7	21	53
Excellence	1		3	5		4	8	4	25
Total général	1	4	24	14	6	20	28	61	158

Programme de soutien aux groupes clients

Les entraîneurs-chefs des groupes clients ont un haut taux de satisfaction quant au programme de soutien aux groupes clients. Ils apprécient notamment sa flexibilité puisqu'il permet de répondre à plusieurs besoins. Grâce au support du CDESL, les groupes clients peuvent mener à terme des projets de développement variés.

Voici ce que le programme représente en quelques chiffres :

- **117 045 \$** investis;
- **30 groupes d'entraînement** admissibles supportés;
- Plus de **1000 athlètes identifiés** touchés par le programme;
- Plus de **200 entraîneurs** soutenus.

Voici un portrait quantitatif de l'évolution des membres desservis par ce programme :

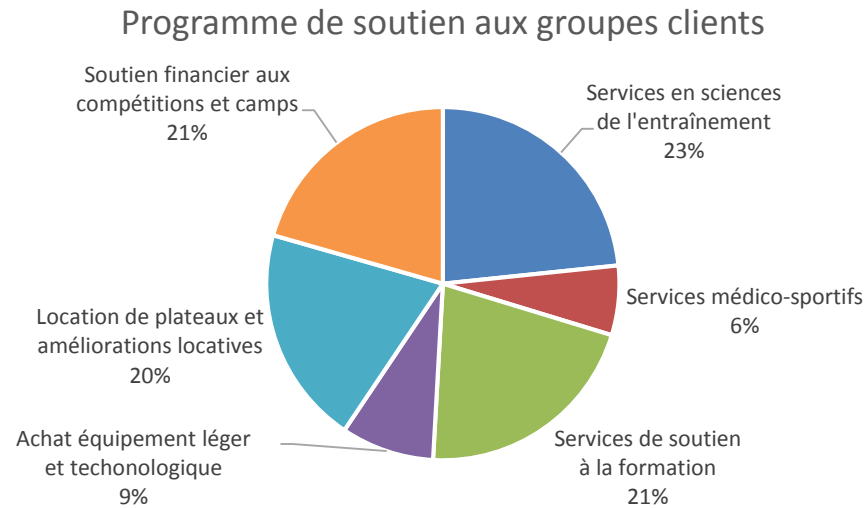
Description	2012-2013	2013-2014	2014-2015	Taux d'augmentation
Quantité de groupes clients	19	27	30	11 %
Nombre d'athlètes soutenus	436	692	1000	45 %
Nombre d'entraîneurs membres	113	175	201	14 %

Répartition des athlètes s'entraînant dans la région des Laurentides au sein des groupes clients du CDESL										
Niveau des athlètes	Municipalité régionale de comté (MRC)									total
	AL	Arg	DM	LAU	Mir	PdH	RdN	TdB	Ext	
CIBLÉ		5	33	9	14	12	70	86	50	279
ESPOIR	2	8	82	10	48	43	184	198	69	644
RELÈVE			2	2		1	3	10	11	29
ÉLITE		3	4		1	2	5	10	11	36
EXCELLENCE		1	1	2			2	1	5	12
Total général	2	17	122	23	63	58	264	305	146	1000

Notes explicatives :

- La quantité importante d'athlètes en provenance de l'extérieur de la région des Laurentides s'explique par la forte participation des athlètes de la région de Montréal, de Lanaudière et autres dans les sports de glisse sur notre territoire.
- L'ensemble des athlètes encadrés par un entraîneur d'un groupe client peuvent bénéficier indirectement des services de groupes offerts via son groupe d'entraînement.

Répartition des projets de développement du programme de soutien aux groupes clients

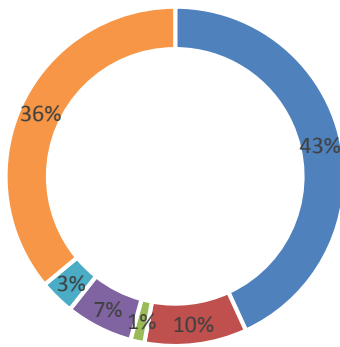


Le CDESL valorise la prévention des blessures et le maintien de l'état de santé optimal des athlètes et c'est pourquoi d'importants investissements sont effectués auprès des athlètes en services de sciences de l'entraînement et en interventions médico-sportives préventives (29%).

Détails de la répartition des services médico-sportifs et en sciences de l'entraînement

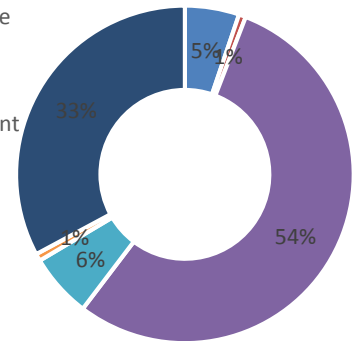
Services médico-sportifs

- Physiothérapie
- Massothérapie
- Chiropratie
- Ostéopathie
- Évaluation de l'état de santé
- Autres services médicaux



Sciences de l'entraînement

- Prép. mentale et psy. sportive
- Analyse biomécanique
- Planification de l'entraînement
- Préparation physique
- Nutrition Sportive
- Test de mouvements fonctionnels
- Autres spécialistes en entraînement



Puisque les entraîneurs sont le pilier du développement chez nos jeunes, le CDESL investit 21% de son budget de programme afin de soutenir leur formation. Également, le CDESL croit en l'importance d'accéder à un environnement d'entraînement sécuritaire et optimal et c'est pour cette raison que 29% des budgets sont alloués à l'amélioration des conditions d'entraînement en permettant l'achat d'équipements légers et la location de plateaux sportifs. Finalement, les athlètes doivent participer à de nombreuses compétitions au cours de leur carrière sportive et c'est pourquoi le CDESL est heureux de les soutenir dans leur évolution vers l'international.

Liste des groupes clients ayant obtenu un support financier en 2014-2015

Discipline	Groupe d'entraînement	Lieu d'entraînement principal	Montant
Athlétisme	Club Corsaire-Chaparral	Ste-Thérèse	4 675 \$
BMX	Cycle-Max Racing	Boisbriand/St-Eustache	3 825 \$
Cyclisme	Powerwatts Nord	Boisbriand	3 400 \$
Escrime	Seigneurs de la Rive-Nord	Blainville	6 375 \$
Golf	AGMG	Blainville	5 100 \$
Gymnastique	Zeniths St-Jérôme	St-Jérôme	2 550 \$
Gymnastique	Gym-plus	Boisbriand	3 400 \$
Haltérophilie	Club d'haltérophilie du Nord	Lachute	5 525 \$
Hockey	Seigneurs des Milles-Iles	St-Eustache	2 975 \$
Judo	Judosphère	Deux-Montagnes	2 125 \$
Nage synchronisée	Neptune Synchro	St-Jérôme	4 250 \$
Natation	CASE	St-Eustache	1 700 \$
Natation	Neptune	St-Jérôme	5 100 \$
Parasports	ARLPHL	Laurentides	1 275 \$
Patin artistique	École Excellence Rosemère	Rosemère	5 950 \$
Patin vitesse	CPVRRN	Rosemère	2 125 \$
Plongeon	Club de plongeon L'envol	Blainville	4 250 \$
Ringuette	Ringuette Laurentides	Ste-Thérèse/St-Eustache	5 100 \$
Ski acrobatique	Équipe Québec développement	PdH/Laurentides	2 295 \$
Ski Acrobatique	AcroSki Laurentides	PdH/St-Hyppolite/St-Jérôme	2 295 \$
Ski Alpin	Division Laurentienne de Ski	Pays-d'en-haut/Laurentides	2 805 \$
Ski de fond	Fondeurs des Laurentides	St-Jérôme/RdN/Val-David	5 950 \$
FreeSki/snow Slopestyle	Snowboardfirm	Ste-Adèle/St-Jérôme	2 550 \$
Freestyle Snowboard	Maximise	Ste-Agathe-des-Monts	2 975 \$
Snowboard alpin	Club de snowboard Tremblant	Mont-Tremblant	6 375 \$
Soccer	Association Soccer des Laurentides	Laurentides	5 525 \$
Taekwondo	Taekwondo Laurentides	Ste-Thérèse	3 400 \$
Vélo de montagne	CVM 2 Val	Val-David/Val-Morin	4 250 \$
Volleyball	Volley L.L.L	Ste-Thérèse	5 525 \$
			117 045 \$

Programme de soutien aux événements sportifs

Voici en quelques chiffres ce que ce programme représente.

Description	2013-2014	2014-2015	Taux d'augmentation
Nombre d'événements	13	18	38%
Soutien financier octroyé	28 500 \$	31 500 \$	11%
Nombre de visiteurs	19 871	27 156	36%

Ces 18 événements tenus dans la région ont accueillis **27 156 visiteurs** (participants, invités, juges et bénévoles) en provenance de la région des Laurentides, du Québec, du Canada et même du monde entier.

Vous trouverez la liste des événements soutenus financièrement pour l'année 2014-2015 en Annexe 3.

Bilan récapitulatif des services des programmes

En récapitulatif, voici la répartition des athlètes qui bénéficient de services selon leur niveau d'identification. Le niveau de services offert aux athlètes diffère en fonction du niveau d'identification de l'athlète.

Niveau	Description des services offerts	Services Offerts	Total	%
NON INDENTIFIÉS	Accès au programme d'assurance CAIP Services via le programme de soutien aux groupes d'entraînement	279	N/D	N/D
ESPOIR	Accès au programme d'assurance CAIP Accès aux tarifications préférentielles chez nos intervenants accrédités Services via le programme de soutien aux groupes d'entraînement	644	N/D	N/D
RELÈVE	Accès au programme d'assurance CAIP Accès aux tarifications préférentielles chez nos intervenants accrédités Services via le programme de soutien aux groupes d'entraînement Services via le programme de soutien individuel aux athlètes identifiés	36	80	45 %
ÉLITE	Accès au programme d'assurance CAIP Accès aux tarifications préférentielles chez nos intervenants accrédités Services via le programme de soutien aux groupes d'entraînement Services via le programme de soutien individuel aux athlètes identifiés	41	53	77 %
EXCELLENCE	Accès au programme d'assurance CAIP Accès aux tarifications préférentielles chez nos intervenants accrédités Accès aux services de l'INS Québec facturés à l'INS Québec	14	25	56 %

Programme de soutien à la formation des entraîneurs

Les entraîneurs sont le pilier de développement principal du potentiel de nos athlètes. Il est donc primordial d'offrir un soutien aux entraîneurs dévoués, qualifiés et entraînant les athlètes de la région des Laurentides.

Comme l'entraîneur faisant partie d'un groupe clients peut être soutenu via le volet 1 du programme de soutien aux groupes d'entraînement, il n'a pas à présenter de demande via ce programme.

Portrait des entraîneurs de la région des Laurentides

En date du 31 mars 2015, le CDESL compte **201 entraîneurs** membres dont la répartition est celle qui suit :

- 13 entraîneurs niveau 4 du DAE (ancien INFE)
- 25 entraîneurs certifiés Partie A et B (ancien niveau 3 ou équivalent)
- 163 entraîneurs Compétition-Développement (ancien niveau 2 et inférieur)

ACTIVITÉS DE FORMATION ET RÉSEAUTAGE DU CDESL

Coach-café

Date	Lieu	Thème	Participants
13/05/2014	Clinique Sport Santé Saint-Sauveur	Le traitement d'athlète au sein d'équipe multidisciplinaire	30
19/06/2014	Polyvalente Saint-Jérôme	L'analyse de mouvement fonctionnel et l'importance de la préparation physique	16
1/10/2014	Clinique Évolution physio Blainville	La stabilisation et la performance	28
18/03/2015	Collège Lionel-Groulx	L'importance de la priorisation en entraînement	20

Partenaires : Conférencier-invités et milieux hôtes

Rendez-vous des entraîneurs

Date	Lieu	Thème	Participants
16/11/2014	Centre d'excellence Sports Rousseau	<ul style="list-style-type: none"> La communauté Pep Le développement des programmes et la mesure d'impacts Le retour au jeu suite à une commotion cérébrale 	25

Partenaires : Ville de Boisbriand et Ville de Blainville, communauté PeP, NeuroSport et conférenciers-invités

Parents en action – automne 2014

Date	Lieu	Thème	Participants
23/10/2014	Vieille-gare de St-Jérôme	Présentation des programmes et des services	30

Partenaires : Ville de St-Jérôme, Intervenants du CDESL.

Forum athlètes Laurentides – automne 2014

Ces événements ont comme objectifs de rassembler les athlètes de la région afin de leur fournir des outils afin de favoriser leur parcours vers l'excellence ainsi qu'un moment de partage d'expériences.

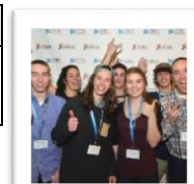
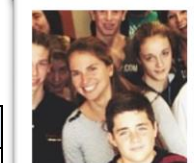
Date	Lieu	Thème	Participants
18/10/2014	Hôtel de région	<ul style="list-style-type: none"> Recherche de commandites Stratégie médias sociaux Optimiser vos relations médiatiques Parcours d'un athlète olympien 	40

Partenaires : Conférenciers-invités et athlète

4 à 7 de Noël

Date	Lieu	Thème	Participants
04/12/2014	Hôtel de ville de St-Sauveur	<ul style="list-style-type: none"> Lancement de la planification stratégique Remerciements des partenaires 	85

Partenaires : Ville de St-Sauveur, Musée du Ski des Laurentides



NOUVEAUTÉS AU CDESL

Plan d'alliances d'excellence : de nouveaux partenaires!

Un plan d'Alliances d'excellence est développé et présenté aux partenaires des Laurentides qui partagent notre vision. Le CDESL et le FAL sont partenaires d'excellence et recherchent d'autres partenaires afin de s'allier à eux.

Fonds de l'Athlète des Laurentides

Pour la première fois, deux organisations dont leur clientèle est très similaire associent leurs forces afin de mieux servir leur clientèle. La coordination des activités de communications, de sollicitations et de développement d'affaires du FAL est maintenant effectuée par la direction du CDESL. En début d'année 2015, le CDESL développait pour le FAL leur nouveau site web publié en avril 2015. www.fondsathletelaurentides.com. L'annuelle remise de bourses du Fonds de l'athlète s'est déroulée lors du *Gala Excellence sportive des Laurentides*.



Forum Jeunesse des Laurentides



Le Forum jeunesse des Laurentides devient partenaire des événements suivants : Le Forum Athlète Laurentides du 18 avril 2015 ainsi que du Gala Excellence sportive Laurentides du 18 mai 2015.

Leur contribution totalisait **6 900 \$** pour ces projets directement voués aux jeunes athlètes.

Partenaires du Gala Excellence sportive Laurentides

Une vingtaine de nouveaux partenaires s'adjoignent au CDESL et au FAL afin de rendre possible la soirée du Gala Excellence sportive Laurentides. Au total, leurs contributions totalisent **17 397 \$**.



Ressources humaines : L'équipe du CDESL s'agrandit!

En avril 2014, le CDESL accueillait de manière permanente **Vanessa Lebreux** comme responsable des services aux athlètes et des communications au sein de son équipe de direction.

Au printemps 2015, le CDESL recrutait trois étudiants-stagiaires en gestion du sport (Collège Champlain) : **Dimitri Lemieux**, **Samuel Langelier** et **Trevor Vaillancourt** se joignaient à l'équipe du CDESL pour six semaines.

En prévision de l'été 2015, **Ariane Laverdière** (étudiante finissante en kinésiologie de l'UQTR) se joignait à l'équipe d'intervenants afin de travailler auprès des athlètes sport-études de la polyvalente St-Jérôme.

À l'été 2015, **Maxime Girard**, étudiant en cinéma à l'Université de Concordia se joignait à l'équipe grâce au support du programme emploi-été Canada comme jeune reporter et vidéaste sportif.

Développement durable : l'arrivée des paiements directs en ligne

Le CDESL se convertit aux paiements en ligne afin de diminuer les frais postaux et bancaires en plus d'assurer une pratique de paiements de ses fournisseurs et clients plus durable. Grâce au système de paiement en ligne d'Accès D Affaires, **71% des transactions sont maintenant faites de manière écoresponsable.**

Optimisation des programmes : Le CDESL améliore la portée de ses services!

Mise en place d'un système de mesure d'impacts pour le programme de soutien aux groupes clients

Afin d'assurer que les montants investis au sein du système sportif Laurentien soient optimaux, le CDESL a mis en place un système d'évaluation d'impacts qui permet de mesurer la portée des projets et leurs impacts sur le développement des jeunes athlètes de la région.

Amélioration du programme de soutien aux événements

Afin de mieux répondre aux exigences du comité de sélection des événements, un nouveau formulaire a été mis en place afin d'augmenter la cohérence du processus en place. La reddition de compte maintenant bien implantée permet aussi de mieux mesurer les retombées économiques, sportives, communautaires et sociales des événements tenus sur le territoire et supportés financièrement par le CDESL et ses partenaires.

Consolidation du projet d'analyse de mouvements fonctionnels

Pour sa deuxième année d'implantation auprès des étudiant-athlètes du sport-études à la polyvalente St-Jérôme, le CDESL améliore son encadrement. Il offre maintenant un meilleur suivi suite aux tests en développant une approche plus individualisée pour l'intégration des progressions et un suivi plus étroit avec le préparateur physique, l'entraîneur et l'équipe de suivi médical s'il y a lieu.

Projet spécial de développement d'un nouveau service : Thérapie en relation d'aide et performance

Afin de répondre aux besoins d'entraîneurs et de parents qui vivent des épreuves plus difficiles, Jean-Baptiste Bertrand offre maintenant ses services de thérapeute en relation d'aide et performance afin d'aider le système de support de l'athlète à mieux se préparer à les soutenir dans l'aventure de la performance.

Nouveau projet : Athlètes du mois CDESL

À chaque mois, le CDESL nomme un athlète ambassadeur du mois. Ce dernier, s'étant démarqué dans sa discipline, se mérite une trousse promotionnelle comprenant une vidéo et un site Web, si désiré.

Les deux premiers athlètes du mois (Maghalie et Mégane) se sont mérité une parution dans le Magazine flèche.



Maghalie Rochette
Cyclisme
St-Jérôme



Mégane Bélanger
BMX
Oka



Liam Desjarlais
Natation
Prévost



Patrick Cantin
Judo
Deux-Montagnes



Valérie Gilbert
Ski acrobatique
Ste-Adèle



Nicolas Nadeau
Patinage artistique
Boisbriand

Déménagement du siège social

En raison de la dissolution imminente de la CRÉ des Laurentides, le siège social du CDESL a déménagé en fin d'année financière. En plus de réduire ses charges liées au loyer, le CDESL se rapproche de la communauté d'affaires en prenant pignon sur rue dans les bureaux de Laurentides économique au **17660 rue Charles, bureau 101 à Mirabel**. Le CDESL en profite pour renouveler sa flotte informatique et après quelques problèmes de synchronisation, nous revoilà en force!

PROMOTION ET RAYONNEMENT

Au cours de l'année 2014-2015, des efforts particuliers ont été investis afin d'augmenter la visibilité du CDESL et de faire la promotion du sport d'excellence dans les Laurentides. Voici les initiatives mises en place afin de contribuer à la promotion de nos athlètes, entraîneurs et événements qui font rayonner notre région.

Infolettre mensuelle

À tous les mois, une infolettre est envoyée à nos abonnés. On peut suivre l'intérêt des lecteurs pour chacune de ces éditions.

Édition	Nombres d'abonnés	% ouverture	% clicks
Avril 2014	507	43.8%	7.7%
Mai 2014	401	39.1%	1,4%
Juin 2014	360	44.8%	5.3%

Communiqués de presse

Lors de l'année 2014-2015, le CDESL a diffusé les communiqués de presses suivants :

Titre du communiqué	Date de diffusion
Succès à Saint-Sauveur !	Mercredi 14 mai 2014
Les Olympiens débarquent à St-Jérôme!	Vendredi 27 juin 2014
Athlètes des Laurentides – déposez votre demande de bourse dès maintenant!	Lundi 9 mars 2015
Le Gala Excellence sportive Laurentides – L'événement à ne pas manquer!	Lundi 9 mars 2015

Activité de reconnaissance : «Nos athlètes, notre fierté»



Afin de souligner les incroyables performances de nos athlètes et entraîneurs aux *Jeux Olympiques et Paralympiques de Sotchi*, une soirée de reconnaissance a été organisée en leur honneur.

Lieu : Vieille Gare de St-Jérôme

Date : 5 juin 2014

Prix: Une distinction a été remise à chaque olympien par un athlète de la relève

Athlètes: 3 des 16 athlètes honorés étaient présents; taux de participation de 19 %

Participants : plus de 75 personnes étaient présentes lors de cet événement

Gala Excellence sportive Laurentides



Activité organisée en collaboration avec le Fonds de l'athlète des Laurentides (FAL), cette soirée animée par Benoît Huot mettait à l'honneur 101 personnalités sportives de la région. Le Gala était l'occasion de souligner les performances des athlètes et entraîneurs des Laurentides aux Jeux du Canada d'hiver 2015, de remettre plus de 25 000 \$ en bourses aux 39 boursiers du Fonds de l'athlète des Laurentides ainsi que de dévoiler les lauréats des 17 catégories de prix.

Tapis rouge, mur des vedettes, zone média, discours inspirant, photo officielle, photobooth, décoration sportive, tout y était pour en mettre plein la vue à nos invités.

Lieu : Complexe Val-d'Espoir de Mirabel

Date : Le lundi 18 mai 2015

Participants : Plus de 350 personnes

Partenaires de l'événement :

Les MRC des Laurentides, les caisses Desjardins des Laurentides, le Forum Jeunesse des Laurentides, la ville de Mirabel, les magasins Sports-Experts de St-Jérôme-Rosemère-St-Sauveur, Cheftech, S'emporter, la Petite Bretonne, IGA famille Girard, Nord-Scène, Rôtisseries St-Hubert St-Eustache, Restaurants Mikes St-Jérôme, Boston Pizza, Le restaurant le Cerbère, Proxim, Restaurant Paccini St-Eustache, Pharmacie Jean-Coutu, Les cinémas St-Eustache, Le Scandinave spa Tremblant, les vergers Lacroix, Impressions Denis, peintre Poirier.



Au total, leurs contributions totalisent **42 798 \$** remis en biens et services, en cartes-cadeaux ou en argent lors du *Gala Excellence sportive Laurentides 2015*.

- 5 198\$ en escomptes et biens et services;
- 5 750 \$ en argent pour la réalisation de l'événement;
- 27 100 \$ en bourses remis aux personnalités sportives;
- 4 750 \$ en carte-cadeaux;

Présence web et sur les réseaux sociaux

Le CDESL est présent sur le web et sur les réseaux sociaux afin d'améliorer la qualité de l'expérience client des athlètes, entraîneurs, intervenants sportifs et partenaires.

Facebook

Cdesl Laurentides

Communiquer rapidement avec les athlètes et entraîneurs via le chat.

Identifier des amis sur nos albums photos.

Inviter des amis à des événements et à joindre des groupes.

2013-2014	2014-2015
368 amis	722 amis
Croissance de 96%	

Conseil de développement de l'excellence sportive des Laurentides

Diffuser de l'information aux membres qui nous suivent.

Suivre des organisations partenaires.

Mesurer et analyser la portée des messages.

Statistiques de la page

2013-2014	2014-2015
210 J'aime	316 J'aime
Croissance de 50%	

Note : Chaque semaine, il est possible de suivre l'évolution de la page du CDESL par rapport à la quantité de mentions J'aime, la portée des publications et l'engagement de l'audience.

Twitter :

Compte : C_D_E_S_L

Encourager et suivre les athlètes en compétition.

Suivre les actualités dans le monde du sport amateur québécois.

Interagir avec les personnalités sportives et acteurs sportifs lors d'événements.

2013-2014	2014-2015
89 abonnés	122 abonnés
Croissance de 37%	
273 abonnements	278 abonnements
Croissance de 1%	
494 tweets	544 tweets
Croissance de 10%	

Youtube

Chaîne : CDESL Laurentides

Diffuser les vidéos du CDESL à tous sur la chaîne Youtube du CDESL.

Publication de 7 nouvelles vidéos :

Décembre : Vidéo promotionnelle CDESL

Janvier : Liam Desjarlais, natation

Février : Valérie Gilbert, ski acrobatique

Mars : Nicolas Nadeau, patinage artistique

Avril : Patrick Cantin, Judo

Avril : Vidéo promotionnelle Gala

Mai : Vidéo souvenir Gala

2013-2014	2014-2015
30 vidéos	7 vidéos
1904 visionnements	1930 visionnements
65 vues/vidéo	275 vues/vidéo
Croissance de 323 %	

LinkedIn

Conseil de développement de l'excellence sportive des Laurentides

Associer l'organisation à ses partenaires et ressources humaines.

Skype

Usager : Cdesl.laurentides

Communiquer avec les athlètes, entraîneurs et intervenants à l'extérieur du pays.

LEXIQUE

Nom	Acronyme
Association canadienne de tourisme sportif	ACTS
Académie de Golf Michel Genois	AGMG
MRC Antoine-Labelle	AL
Association régionale de loisirs pour personnes handicapées des Laurentides	ARLPHL
Canadian athlete insurance program	CAIP
Centre aquatique Saint-Eustache	CASE
Conseil de développement de l'excellence sportive des Laurentides	CDESL
Conseil de développement du sport de Gatineau	CDSG
Club de Patinage de vitesse Rosemère Rive-Nord	CPVRRN
Conférence Régionale des Élus des Laurentides	CRÉ Laurentides
Centre régional d'entraînement et d'événement de la Mauricie	CREEM
Centre régional d'entraînement multisports	CREM
Centre d'activités physiques Rivière-du Nord	CREPS
Conseil du sport de haut niveau de Québec	CSHNQ
Commission scolaire Seigneurs des Milles-Isles	CSSMI
Commission scolaire de la Rivière-du Nord	CSRDN
Club de Vélo de Montage Val-David Val-Morin	CVM 2 Val
MRC Deux-Montagnes	DM
Excellence sportive de l'île de Montréal	ESÎM
Extérieur	EXT
Fondation de l'athlète d'excellence du Québec	FAEQ
Fonds de l'athlète des Laurentides	FAL
Institut national de formation des entraîneurs	INFE
Institut National du Sport du Québec	INS Québec
MRC des Laurentides	LAU
Ministère de l'Éducation, du Loisir et du Sport	MELS
MRC de Mirabel	Mir
Municipalité Régionale de Compté	MRC
MRC des Pays-d'en haut	PdH
Programme national de certification des entraîneurs	PNCE
Partenaires pour la réussite éducative des Laurentides	PREL
MRC de la Rivière-du Nord	RdN
Regroupement Loisir et Sport du Québec	RLSQ
MRC Thérèse-De Blainville	TdB
Unité Régionale de Loisirs et Sports des Laurentides (Loisirs Laurentides)	URLS (LL)
Volleyball Laval Laurentides Lanaudière	Volley L.L.L

ANNEXES

ANNEXE 1 - Résultats des athlètes aux Jeux du Canada d'hiver Prince George 2015

	Athlète	Ville	Discipline; épreuve
OR	Valérie Gilbert	Ste-Adèle	Bosses; Bosses parallèles
	Marianne Laurin-Lalonde	Montréal	Slalom géant parallèle
	Laurence Huot	Ste-Thérèse	Super G
	Alexis Guimond	Gatineau	Slalom para; Slalom géant para
	Alyson Matteau	Blainville	Hockey féminin
	Maude Trévisan	Montréal	Hockey féminin
	Tammy-Lee Corbeil	Mirabel	Hockey féminin
	Audrey Joly	St-Eustache	Nage synchronisée
	Zachari Bolduc	Ste-Sophie	Biathlon
ARGENT	Danny Bourgeois	Rosemère	Snowboard cross
BRONZE	Catherine Brunelle	St-Eustache	Bosses ; Bosses parallèles
	Renaud Julien	Blainville	Bosses parallèles
	Alexandra Villiard	Montréal	Slalom géant parallèle
	Jules Lefebvre	Montréal	Slalom géant parallèle
	Maxime Marin	Lorraine	Badminton équipe mixte
AUTRE	Laurianne Desmarais-Gilbert	Ste-Adèle	6 ^e Bosses; 9 ^e Bosses parallèles
	Valérie Gilbert	Ste-Adèle	7 ^e Slopestyle; 10 ^e Big Air
	Renaud Julien	Blainville	4 ^e Bosses; 12 ^e Slopestyle ; 10 ^e Big air
	Danny Bourgeois	Rosemère	13 ^e Slalom géant parallèle
	Laurence Huot	Ste-Thérèse	10 ^e ski cross; 8 ^e Slalom
	Catherine Dufresne	Montréal	4 ^e Super G; 5 ^e Slalom géant; 15 ^e Slopestyle; 13 ^e Big air
	Marina Vilanova	Montréal	12 ^e Super G; 15 ^e Ski cross
	Alessia Vinet	Montréal	14 ^e Ski cross; 16 ^e Slalom; 17 ^e Slalom géant et Super G
	Olivier Paradis	Montréal	5 ^e Ski cross et Slalom; 12 ^e Slalom géant
	Benjamin Mathieu	Montréal	5 ^e Slalom géant; 11 ^e Super G
	Charlie Lacombe	Boisbriand	4 ^e Hockey masculin
	Antoine Provencher	Deux-Montagnes	10 ^e Curling
	Louis Fauteux-Loiselle	Deux-Montagnes	10 ^e Curling
	Thierry Marcotte-Naud	Deux-Montagnes	10 ^e Curling
	William Dallaire	Laval	10 ^e Curling
	Zachari Bolduc	Sainte-Sophie	7 ^e 10km sprint; 11 ^e 12,5km poursuite; 19 ^e 15km
Maxime Marin	Lorraine	5 ^e badminton en double; 17 double mixte	

Annexe 2- Liste des collaborateurs : intervenants accrédités

Prénom	Nom	Spécialité	Lieu de pratique
Physiothérapie			
Bruno	Forest	Physiothérapie	Évolution Physio Boisbriand 3600 Bd de la Grande Allee, Boisbriand, QC J7H 1M9
Daniel	Sauvé	Physiothérapie	Clinique de physiothérapie Les Trois-Rives 233 Turgeon suite 204, Sainte-Thérèse, QC, J7E 3J8
Lilian	Halme	Physiothérapie	Clinique Sport Santé Laurentides - Physio Élite 26 avenue Lafleur Sud, St-Sauveur, QC, JOR 1R0
Marc-André	Sarrazin	Physiothérapie	Évolution Physio Blainville 10, boul des Châteaux, Blainville, QC J7B 1Z5
Mélanie	Sarda-Harvey	Physiothérapie	Évolution Physio Blainville 10, boul des Châteaux, Blainville, QC J7B 1Z5
Thérapie du sport			
Catherine	Martin	Thérapie du sport	Action Sport Physio St-Jérôme 409 Rue John F. Kennedy #202, Saint-Jérôme, QC, J7Y 4B5
Jacinthe	Lemieux	Thérapie du sport	Action Sport Physio 384 de St-Jovite, Mont-Tremblant, QC, J8E 2N5
Michel	Goyette	Thérapie du sport	MG3 Ostéopathie et Thérapie du sport 876, Boul. Curé Labelle, Suite 104, Blainville, Qc J7C 2K9
Véronique	Riverin	Thérapie du sport	Express Doc 2075, boul Chomedey, Laval, QC, H7L 3G8
Massothérapie			
Catherine	Martin	Massothérapie	Action Sport Physio St-Jérôme 409 Rue John F. Kennedy #202, Saint-Jérôme, QC, J7Y 4B5
Daniel	Pagé	Massothérapie	Clinique Summum Santé 362 chemin Grande Côte Rosemère, J7A 1K6
René	Vary	Massothérapie	St-Sauveur
Annie	Dumouchel	Massothérapie	Clinique physiothérapie Pays-d'en Haut 1398 Blvd Ste-Adèle, Ste-Adèle, Québec, J8B 2N5
Chiropratique			
Dre. Andréanne	Éthier-Chiasson	Chiropratique	Clinique Sport Santé Laurentides -Clinique chiro St-Sauveur 26 avenue Lafleur Sud, St-Sauveur, QC, JOR 1R0
Dre. Julie	Lepage	Chiropratique	Centre Chiro-Santé 269 blv Labelle bur 202, Ste-Thérèse, QC, J7E 2X8
Dre. Isabelle	Malette	Chiropratique	Complexe Chiropratique St-Maxime 3820 Boul.Lévesque Ouest, Laval, QC, H7V 1E8
Dr. Martin	Jolicoeur	Chiropratique	Clinique chiropratique kinésiologique Rosemère 144 Grande-Côte, bureau 103, Rosemère, QC J7A1H38
Simon-Michel	Bélisle	Chiropratique	Clinique Sport Santé Laurentides -Clinique chiro St-Sauveur 26 avenue Lafleur Sud, St-Sauveur, QC, JOR 1R0
Ostéopathie			
Michel	Goyette	Ostéopathie	MG3 Ostéopathie et Thérapie du sport 876, Boul. Curé Labelle, Suite 104, Blainville, Qc J7C 2K9

Médecine sportive			
Dr. Éric	Higgins	Médecine du sport	CMS Laurentides (St-Sauveur et Saint-Jérôme) 860, boulevard des Laurentides, St-Jérôme, QC, J7Z 4N1 26 avenue Lafleur Sud, St-Sauveur, QC, J0R 1R0
Dr. Marc	Gosselin	Médecine du sport	CMS Laurentides (St-Sauveur et Saint-Jérôme) 860, boulevard des Laurentides, St-Jérôme, QC, J7Z 4N1 26 avenue Lafleur Sud, St-Sauveur, QC, J0R 1R0
Dre. Mélissa	Rattue	Médecine sportive	Clinique Sport Santé Laurentides 26 avenue Lafleur Sud, St-Sauveur, QC, J0R 1R0
Dr. Normand	Martin	Médecine sportive	Évolution Physio Boisbriand 3600 Bd de la Grande Allée, Boisbriand, QC J7H 1M9
Nutrition			
Anne-Marie	Villeneuve	Nutrition	Vivai Se déplace
Ariane	Lavigne	Nutrition	Vivai Se déplace
Émilie-Julie	Dumontier	Nutrition	Action Sport Physio St-Jérôme 409 Rue John F. Kennedy #202, Saint-Jérôme, QC, J7Y 4B5
Mélanie	Olivier	Nutrition	Vivai Se déplace
Psychologie sportive			
Madeleine	Hallé	Psychologie sportive	Montréal Se déplace
Pierre	Beauchamps	Psychologie sportive	Montréal Se déplace
Préparation mentale			
Fabien	Abejean	Préparation mentale	Évolution Physio Se déplace
Jean-François	Ménard	Préparation mentale	Laval
Heidi	Malo	Préparation mentale	St-Sauveur Se déplace
Fanny	Barthell-Girard	Préparation mentale	Se déplace
Préparation physique			
Robert	Roy	Kinésiologie	La Source Station Mont-Tremblant, Mont-Tremblant, QC J8E 1T1
Hugo	LeBire	Kinésiologue	Montréal
Jean-Philippe	Boulet	Kinésiologie	Rosemère
Martin	Benoit	Kinésiologie	Ste-Thérèse
Jean-Pierre	Meunier	Kinésiologie	La Source Station Mont-Tremblant, Mont-Tremblant, QC J8E 1T1
Xavier	Roy	Kinésiologie	Montréal
Analyse de la performance			
Jean-Luc	Gohier	Analyse de la performance	St-Eustache

ANNEXE 3 - Liste des 18 événements supportés pour 2014-2015

Événement	Discipline	Promoteur	Lieu	Subvention CDESL
Tournois de sélection régionales 2015	Soccer	Soccer Laurentides	Lachute	4 000 \$
Compétition de ski acrobatique	Ski acrobatique - bosses	Équipe de bosses St-Sauveur	St-Sauveur	500 \$
Challenge des nations	Escrime	Club d'Éscrime des Seigneurs de la Rive-Nord	Parc équestre de Blainville	4 000 \$
Invitation provinciale junior-sénior	Natation	Club de Natation Neptune de St-Jérôme	Université de Montréal	250 \$
Finale de la Coupe de ski de fond Québec	Ski de fond	Club des Fondeurs des Laurentides	Far Hills, Val-Morin	2 000 \$
Sélection des Jeux du Canada	Gymnastique	Club de Gymnastique Gym-Plus	Centre sportif Rosemère	2 000 \$
Compétition provinciale Judo	Judo	Judo-Sphère	Deux-Montagnes	2 000 \$
Compétition de sbx tous les niveaux	Snowboardcross	Association Snowboard Québec	Mont-Tremblant	3 000 \$
Boccia Paul Desjardins	Boccia	ARLPHL	Boisbriand	500 \$
2 ^e Sélection provinciale division 4	Gymnastique	Club de gymnastique des Zeniths de St-Jérôme	St-Jérôme	2 000 \$
Axis Junior Games	Snowboard	Association snowboard Québec	5 stations des Laurentides	250 \$
Championnat provincial de volleyball Division 1	Volleyball	Collège Lionel-Groulx	Collège Lionel-Groulx	3000 \$
Classique Corsaire Chaparal	Athlétisme	Ville de Ste-Thérèse/Ville de Blainville	Stade Richard Garneau	1000 \$
Championnats nationaux d'athlétisme pour jeunes de la Légion	Athlétisme	Corsaire-Chaparal	Stade Richard Garneau	4000\$
Invitation provinciale A-AA-AAA ANMLL 31 janvier-1 février 2015	Natation	Club de natation neptune St-Jérôme	Cégep St-Jérôme	500 \$
Championnat provincial Espoir	Plongeon	Club de Plongeon L'envol	Blainville	1000 \$
E.L.B.N.	Freeski/ Slopestyle	Swatfreeski	Mont Belleneige	500\$
Challenge ARLPHL	Natation adaptée	ARLPHL	Centre récréoaquatique Blainville	1000\$